



TECHNICAL SPECS

Built by filmmakers,
for filmmakers.

Your vision brought to reel life



THE MAIN SPACE

- Over 20,000 SQFT. of film stage facilities
- 8,200 SQFT of soundproof sound stage
- 20FT high ceilings
- 450 AMPS Tri-phased Distro Box
- (4x) 60 AMPS power Distro Box with (6x) 20 AMPS outlets
- 300 linear FT. of blackout curtains all around the perimeter
- One of the biggest sound proof studios and cyclorama walls in Montreal

L'ESPACE PRINCIPAL

- Plus de 20 000 PI² d'aménagement pour production cinématographique
- 8 200 PI² de scène sonore insonorisée
- Plafonds hauts de 20 pieds
- Boîte de distribution triphasée de 450 AMPS
- Boîte de distribution de puissance de 60 AMPS avec 6 prises de 20 AMPS
- 300 pieds linéaires de rideaux occultants tout autour du périmètre
- Un des plus grands studios insonorisés et cyclorama de Montréal

GARAGE DOOR
PORTE DE GARAGE

LOUNGE ENTRANCE
ENTRÉE LOUNGE

BASEMENT
SOUS-SOL

CYCLORAMA

ENTRANCE
ENTRÉE

62"

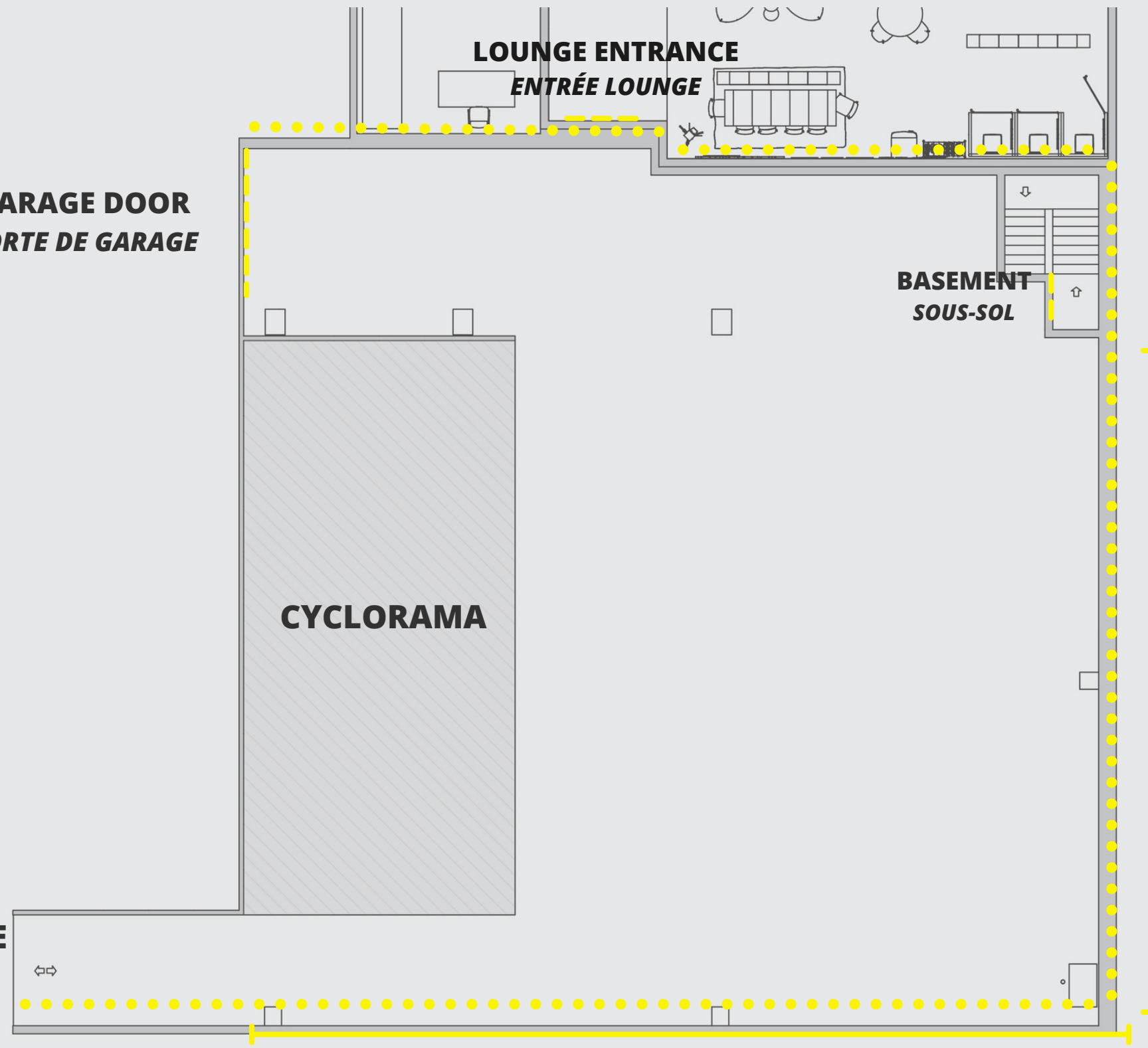
80"

Murs 20 pieds de haut

●●● Rideaux occultants

20 FT tall walls

●●● Blackout curtains





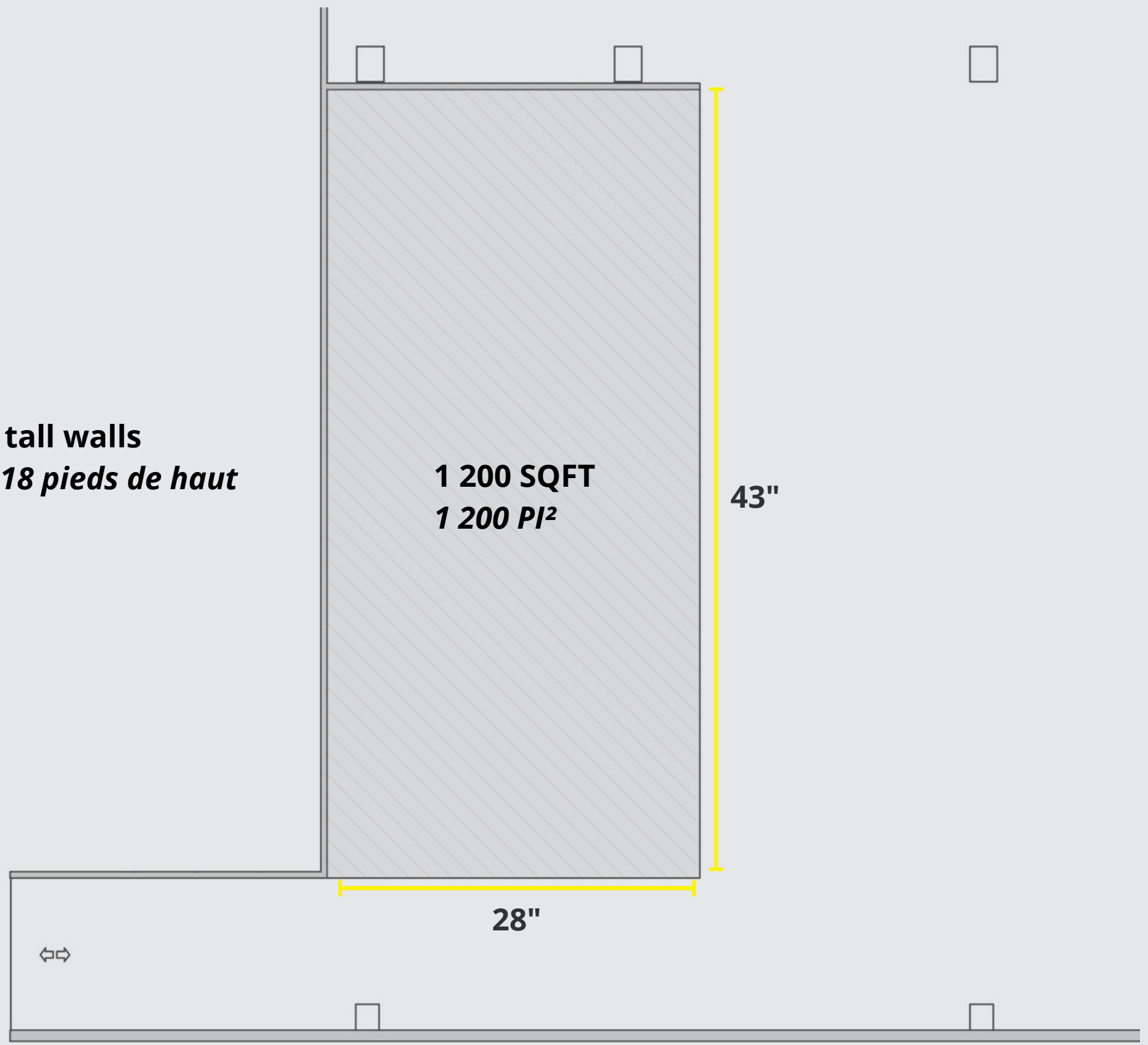
THE CYCLORAMA

- 1,200 SQFT of floor space
- 43FT long by 28FT wide walls
- 18FT high walls
- White color paint by default, any color paint on demand

LE CYCLORAMA

- 1200 PI² de surface au sol
- 43 pieds de long sur 28 pieds de large
- Murs hauts de 18 pieds
- Peinture de couleur blanche par défaut, toute couleur de peinture sur demande

18 FT tall walls
Murs 18 pieds de haut



1 200 SQFT
1 200 PI²

43"

28"



THE LIGHTING GRID

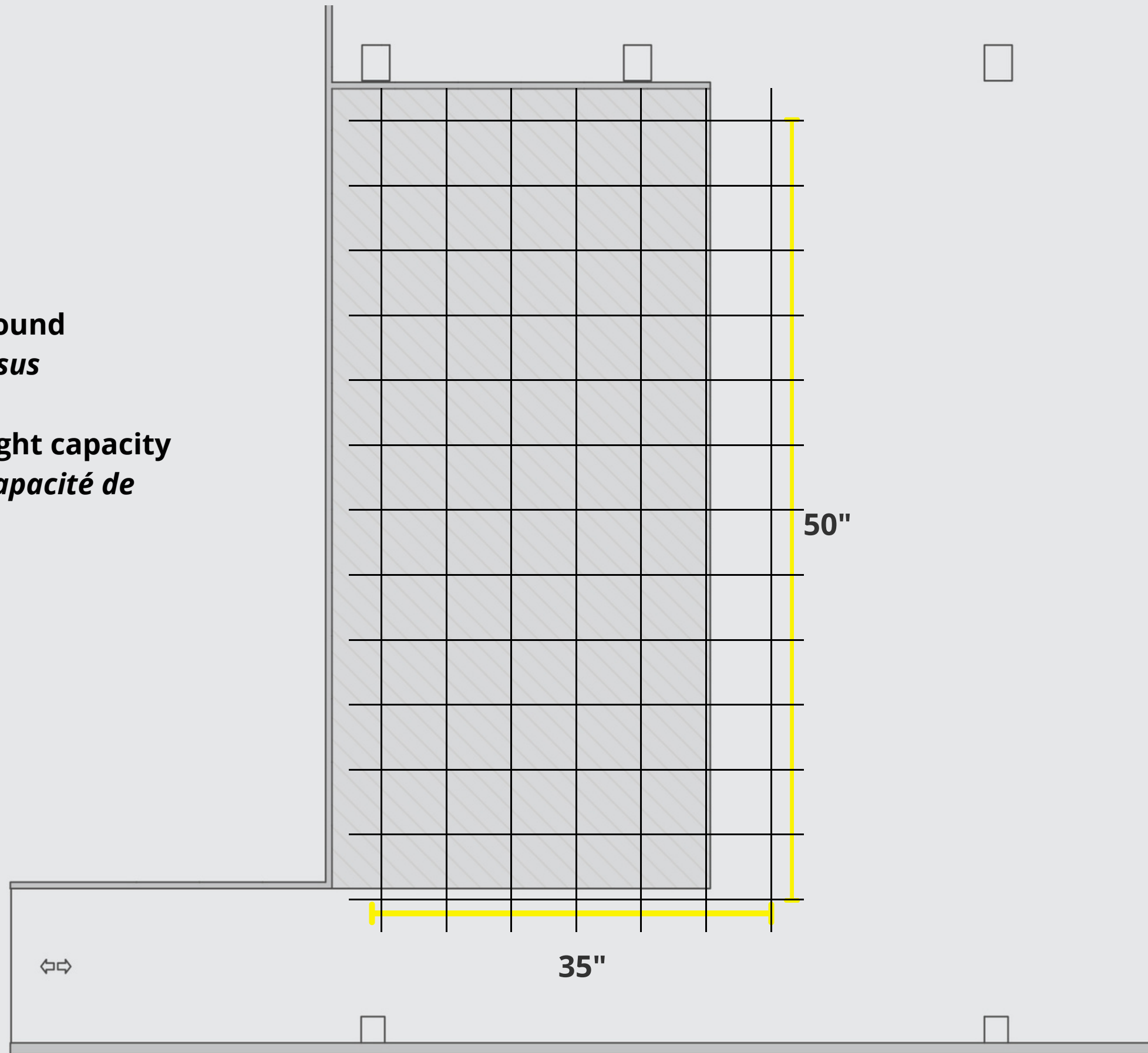
- 50FT long by 35FT wide
- 18FT above the ground
- Equipped with 6 Aputure Nova P300c light panels and space light skirts
- Powered with (6x) 20 AMPS stationary outlets
- 11,000 LBS weight capacity

LA GRILLE D'ÉCLAIRAGE

- 50 pieds de long sur 35 pieds de large
- 18 pieds au-dessus du sol
- Équipé de 6 panneaux lumineux Aputure Nova P300c et de space light skirts
- Alimenté avec 6 prises fixes de 20 AMPS
- Capacité de poids de 11 000 LBS

18 FT above ground
18 pieds au dessus

11,000 LBS weight capacity
11 000 LBS de capacité de poids





THE CLIENT LOUNGE

- 2 makeup-and-hair stations
- 3 dressing rooms
- Kitchenette, TV
- Client lounge area
- Completely private, separated from all other facilities



LE LOUNGE CLIENT

- 2 postes de maquillage et de coiffure
- 3 cabines d'essayage
- Cuisinette, TV
- Espace détente
- Complètement privé, séparé de toutes les autres installations

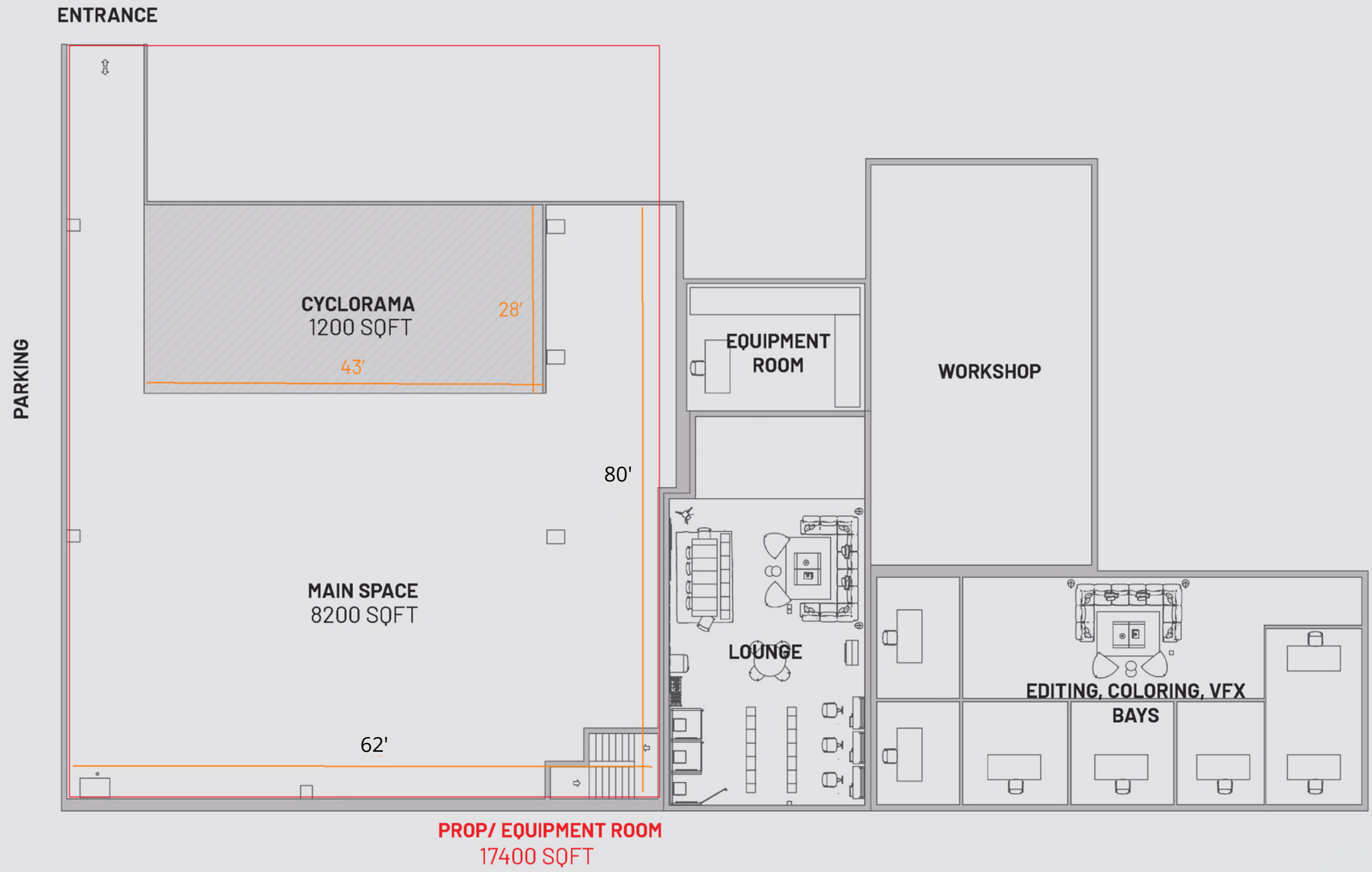


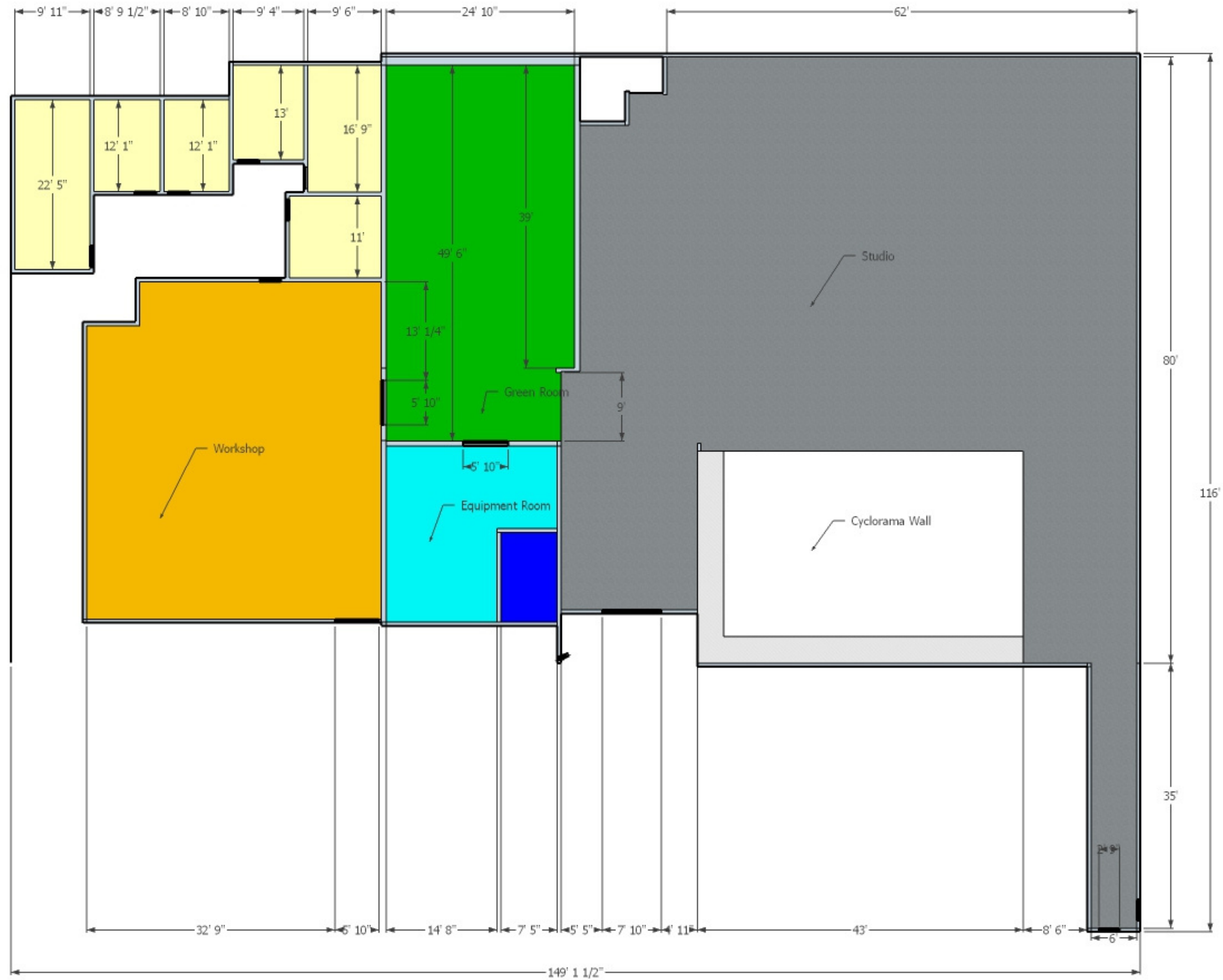
FEATURES

- Highway Access (40, 20, 13).
- Near Downtown Montreal.
- 10 Minutes Away From YUL Airport.
- 4 Loading Docks.
- 2 Ground Level Garages.
- 60 Free Private Parking Spots.
- Nearby Restaurants & Hospitals.
- AC/Heating.
- Editing, Colouring & VFX Bays.
- Easy Online Booking.

CARACTÉRISTIQUES

- Accès à l'autoroute (40, 20, 13).
- Près du centre-ville de Montréal.
- À 10 minutes de l'aéroport YUL.
- 4 quais de chargement.
- 2 garages au rez-de-chaussée.
- 60 places de stationnement privées et gratuites.
- Restaurants et hôpitaux à proximité.
- AC/chauffage.
- Espaces privés pour montage, coloration et VFX.
- Réservation en ligne facile.





EQUIPMENT RENTAL

To offer you only the best available in the industry (camera, lighting and grip), we continuously update our available equipment.

To check out and rent our updated list of equipment, visit;

<https://transformer-studios.boooqable.shop/>



LOCATION D'ÉQUIPEMENT

Afin de vous offrir le meilleur des équipements de l'industrie (caméra, lumière et grip), nous améliorons constamment notre liste d'équipement.

Pour voir et louer nos équipements offerts, visitez;

<https://transformer-studios.boooqable.shop/>



CONTACT



+1 (514) 557-1133



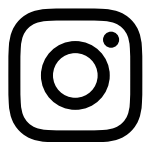
info@transformerstudios.com



330 Av Avro, Pointe-Claire, QC H9R 5W9



www.transformerstudios.com



www.instagram.com/transformerstudios



www.facebook.com/transformerstudios1



https://www.linkedin.com/company/77021286



https://www.tiktok.com/@transformerstudios

